

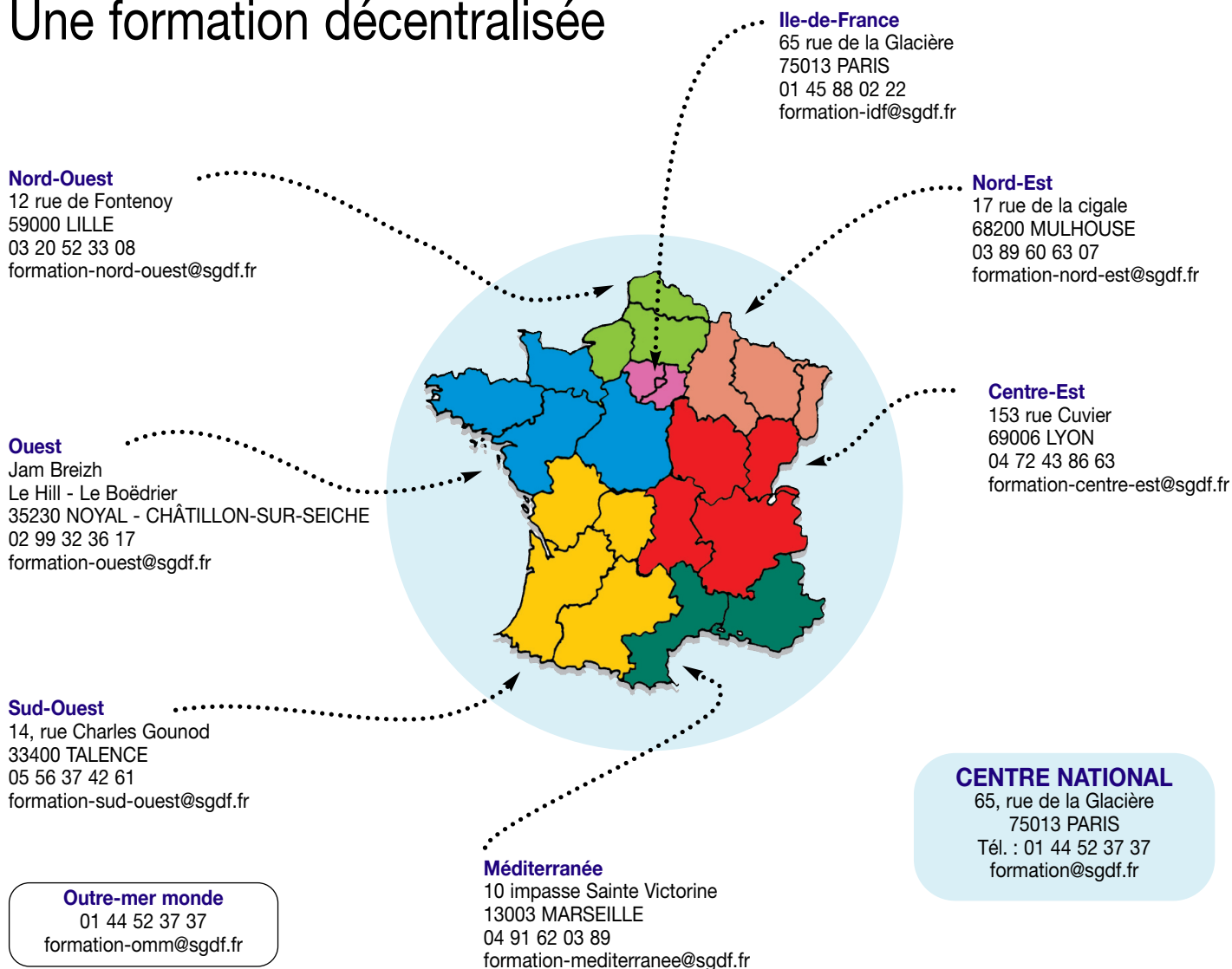
# Formations 2009-2010

Les Scouts et Guides de France proposent différents types de formation, qui répondent aux spécificités du scoutisme et du guidisme et à l'animation d'enfants et de jeunes en général. Ces formations sont ouvertes à tous les publics. Tous les stages Scouts et Guides de France se déroulent en internat et la plupart sont campés.

Cette programmation peut connaître des modifications en cours d'année pour s'adapter aux demandes d'inscription (dédoublément, regroupement ou annulation de stages).

**Consulter régulièrement le site <http://extranet.sgdf.fr> pour connaître les mises à jour.**

## Une formation décentralisée



### Modalités d'inscription

Pour les adhérents de l'association,  
inscription en ligne sur  
<http://intranet.sgdf.fr>.

Téléchargement de la fiche d'inscription sur  
<http://extranet.sgdf.fr>.

Dans la mesure du possible, les enfants sont accueillis sur chaque stage. Les frais de prise en charges sont :

- 62 € de 4 à 7 ans
- 102 € enfants de plus de 7 ans sur les stages d'une semaine
- 22 et 32 € pour les séminaires de 4 jours.

Pour cela il est demandé de prendre contact avec le centre de ressources organisateur au moins un mois avant le début de la session.

# Animation et encadrement de jeunes (stages habilités BAFA)

**Tarifs**  
399 € et 125 €  
pour le conjoint  
participant  
au stage.

## STAGE 1 (agrée stage de formation générale BAFA)

**Contenu :** initiation théorique et pratique à l'animation d'enfants et de jeunes par les méthodes du scoutisme et du guidisme.

**Stages multibranche :** pour les cheffaines et chefs Scouts et Guides de France sans distinction de tranche d'âge.

**Stages « Scoutisme pour tous » :** pour les animateurs de quartiers, les compagnons et les extérieurs au mouvement.

**Stages en partenariat :** pour les animateurs de quartiers, les compagnons et les extérieurs au mouvement.

**Stages ouverture :** pour les compagnons et les extérieurs au mouvement...

|   | Dates                                   | Spécificité                   | Lieu                              | Organisateur  | Zones de vacances |
|---|---|-------------------------------|-----------------------------------|---------------|-------------------|
| T<br>O<br>U<br>S<br>S<br>A<br>I<br>N<br>T | 24-31 octobre 2009                      | Multibranche                  | Le Breuil (71)                    | Centre-Est    | ABC               |
|   | 24-31 octobre 2009                      | Multibranche                  | Jambville(78)                     | Ile-de-France | ABC               |
|   | 24-31 octobre 2009                      | Multibranche                  | Bouvigny (62)                     | Nord-Ouest    | ABC               |
|   | 24-31 octobre 2009                      | Multibranche                  | Guidel (56)                       | Ouest         | ABC               |
|   | 24-31 octobre 2009                      | Multibranche                  | Saint-Georges-de-Camboulas (12)   | Sud-Ouest     | ABC               |
|   | 24-31 octobre 2009                      | Partenariat                   | Les Villières (31)                | Sud-Ouest     | ABC               |
| H<br>I<br>V<br>E<br>R                     | 24-31 octobre 2009                      | Multibranche                  | Malamer (06)                      | Méditerranée  | ABC               |
|   | 13-20 février 2010                      | Multibranche                  | Le Breuil (71)                    | Centre-Est    | AB                |
|   | 13-20 février 2010                      | Multibranche                  | Le Breuil (71)                    | Centre-Est    | AB                |
|   | 13-20 février 2010                      | Partenariat                   | St Romain-de-popey (69)           | Centre-Est    | AB                |
|   | 13-20 février 2010                      | Multibranche                  | Rouelles (76)                     | Nord-Ouest    | AB                |
|   | 13-20 février 2010                      | Multibranche                  | Noyal - Châtillon-sur-Seiche (35) | Ouest         | AB                |
|   | 13-20 février 2010                      | Multibranche                  | Sète (34)                         | Méditerranée  | AB                |
|   | 13-20 février 2010                      | Multibranche                  | La Braconne (16)                  | Sud-Ouest     | AB                |
|   | 20-27 février 2010                      | Multibranche                  | Le Breuil (71)                    | Centre-Est    | AC                |
|   | 20-27 février 2010                      | Multibranche                  | Jambville(78)                     | Ile-de-France | AC                |
|   | 20-27 février 2010                      | Multibranche                  | Jambville(78)                     | Ile-de-France | AC                |
|   | 20-27 février 2010                      | Multibranche                  | Saint-Georges-de-Camboulas (12)   | Sud-Ouest     | AC                |
|   | 20-27 février 2010                      | Partenariat                   | Bordeaux (33)                     | Sud-Ouest     | AC                |
|   | 27 février-6 mars 2010                  | Multibranche                  | Jambville(78)                     | Ile-de-France | C                 |
| P<br>R<br>I<br>N<br>T<br>E<br>M<br>P<br>S | 3-10 avril 2010                         | Multibranche                  | Rouelles (76)                     | Nord-Ouest    | A                 |
|   | 4-11 avril 2010                         | Multibranche                  | Bouvigny (62)                     | Nord-Ouest    | B                 |
|   | 4-11 avril 2010                         | Multibranche                  | Bouvigny (62)                     | Nord-Ouest    | B                 |
|   | 4-11 avril 2010                         | Multibranche                  | Chardante (51)                    | Nord-Est      | B                 |
|   | 10-17 avril 2010                        | Multibranche                  | Pont de barret (26)               | Centre-Est    | AB                |
|   | 10-17 avril 2010                        | Multibranche                  | Pont de barret (26)               | Centre-Est    | AB                |
|   | 10-17 avril 2010                        | Ouverture                     | Picardie                          | Nord-Ouest    | AB                |
|   | 10-17 avril 2010                        | Multibranche                  | Région Centre                     | Ouest         | AB                |
|   | 10-17 avril 2010                        | Multibranche                  | Heissenstein (67)                 | Nord-Est      | AB                |
|   | 10-17 avril 2010                        | Multibranche                  | Saint-Georges-de-Camboulas (12)   | Sud-Ouest     | AB                |
|   | 10-17 avril 2010                        | Multibranche                  | Carpentras (84)                   | Méditerranée  | AB                |
|   | 17-24 avril 2010                        | Multibranche                  | Arâches-la-Frasse (74)            | Centre-Est    | AC                |
|   | 17-24 avril 2010                        | Multibranche                  | Jambville(78)                     | Ile-de-France | AC                |
|   | 17-24 avril 2010                        | Multibranche                  | Jambville(78)                     | Ile-de-France | AC                |
|   | 17-24 avril 2010                        | Multibranche                  | Jambville(78)                     | Ile-de-France | AC                |
|   | 17-24 avril 2010                        | Multibranche                  | Kerjust (56)                      | Ouest         | AC                |
|   | 17-24 avril 2010                        | Multibranche                  | Bainville (54)                    | Nord-Est      | AC                |
|   | 17-24 avril 2010                        | Multibranche                  | La Mouline (33)                   | Sud-Ouest     | AC                |
|   | 22-23-24, 29-30 mai<br>et 5-6 juin 2010 | Multibranche<br>Stage en 3 WE | Jambville(78)                     | Ile-de-France |                   |
|   | 24 avril-1 <sup>er</sup> mai 2010       | Multibranche                  | Jambville(78)                     | Ile-de-France | C                 |
| 24 avril-1 <sup>er</sup> mai 2010         | Multibranche                            | Jambville(78)                 | Ile-de-France                     | C             |                   |
| 24 avril-1 <sup>er</sup> mai 2010         | Scoutisme pour tous                     | Jambville(78)                 | Ile-de-France                     | C             |                   |
| É<br>T<br>É                               | 19-26 juin 2010                         | Multibranche                  | Jambville(78)                     | Ile-de-France |                   |
|   | 19-26 juin 2010                         | Multibranche                  | Jambville(78)                     | Ile-de-France |                   |
|   | 19-26 juin 2010                         | Scoutisme pour tous           | Jambville(78)                     | Ile-de-France |                   |
|   | 26 juin-3 juillet 2010                  | Multibranche                  | Pont-de-barret (26)               | Centre-Est    |                   |
|   | 26 juin-3 juillet 2010                  | Multibranche                  | Pont-de-barret (26)               | Centre-Est    |                   |
|   | 26 juin-3 juillet 2010                  | Multibranche                  | Nord Pas-de-Calais                | Nord-Ouest    |                   |
|   | 26 juin-3 juillet 2010                  | Multibranche                  | Noyal - Châtillon-sur-Seiche (35) | Ouest         |                   |
|   | 26 juin-3 juillet 2010                  | Multibranche                  | Les Villières (31)                | Sud-Ouest     |                   |
|   | 26 juin-3 juillet 2010                  | Multibranche                  | Mélan (04)                        | Méditerranée  |                   |
|   | 26 juin-3 juillet 2010                  | Multibranche                  | Rouelles (76)                     | Nord-Ouest    |                   |

## STAGE 2 (agr e stage d'approfondissement BAFA)

**Contenu :** acquisition de comp tences pour animer et diriger des activit s de scoutisme.

**Stages de tranche d' ge :** proposition de deux parcours :

- enrichissement des pratiques : acqu rir et ma triser des comp tences d'animation sur un th me
- direction : acqu rir les comp tences pour diriger un camp (  partir de 19 ans)

**Stages techniques :** acquisition de comp tences techniques au service de l'unit .

**Stage marins de qualification voile et cano  kayak :** acquisition de comp tences pour mener des activit s marines et encadrer des sorties en voile l g re, en cano  kayak.

**Tarifs**  
399   et 125    
pour le conjoint  
participant  
au stage.

|   | Dates                              | Sp cificit                                        | Lieu                              | Organisateur      | Zones         | Remarques |
|---|------------------------------------|---|-----------------------------------|-------------------|---------------|-----------|
| T<br>O<br>U<br>S<br>S<br>A<br>I<br>N<br>T | 24-31 octobre 2009                 | Expression  | Le Breuil (71)                    | Centre-Est        | ABC           | 8-14 ans  |
|   | 24-31 octobre 2009                 | Construction et fabrication                       | Jambville (78)                    | Ile-de-France     | ABC           | 8-11 ans  |
|   | 24-31 octobre 2009                 | Solidarit  internationale                         | Jambville (78)                    | Ile-de-France     | ABC           | 11-14 ans |
|   | 24-31 octobre 2009                 | Jeux  | Rouelles (76)                     | Nord-Ouest        | ABC           | 8-17 ans  |
|   | 24-31 octobre 2009                 |   | St-Georges-de-Camboulas (12)      | Sud-Ouest         | ABC           | 8-17 ans  |
|   | 25 oct. - 1 <sup>er</sup> nov.2009 |   confirmer                                       | Montbolo (66)                     | M diterran e      | ABC           | 8-17 ans  |
|   | 25 oct. - 1 <sup>er</sup> nov.2009 | D couverture de la nature/<br>Activit s natures   | Chardante (51)                    | Nord-Est          | ABC           | 8-17 ans  |
| H<br>I<br>V<br>E<br>R                     | 13-20 f vrier 2010                 | Vid o   | Le Breuil (71)                    | Centre-Est        | AB            | 11-17 ans |
|   | 13-20 f vrier 2010                 | Campisme  | R gion Centre                     | Ouest             | AB            | 8-17 ans  |
|   | 13-20 f vrier 2010                 |   | Les Villi res (31)                | Sud-Ouest         | AC            | 8-17 ans  |
|   | 13-20 f vrier 2010                 | Ours blanc  | M lan (04)                        | M diterran e      | AB            | 8-17 ans  |
|   | 20-27 f vrier 2010                 | Musique   | Le Breuil (71)                    | Centre-Est        | AC            | 8-17 ans  |
|   | 20-27 f vrier 2010                 |   | Jambville (78)                    | Ile-de-France     | AC            | 11-14 ans |
|   | 20-27 f vrier 2010                 | Campisme  | Noyal - Ch tillon-sur-Seiche (35) | Ouest             | AC            | 8-14 ans  |
|   | 27 f vrier-6 mars 2010             |   | La Mouline (33)                   | Sud-Ouest         | C             | 8-17 ans  |
|   | 27 f vrier-6 mars 2010             |   | Jambville (78)                    | Ile-de-France     | C             | 8-11 ans  |
| P<br>R<br>I<br>N<br>T<br>E<br>M<br>P<br>S | 3-10 avril 2010                    | Construction et fabrication<br>Froissartage       | La Tani re (68)                   | Nord-Est          | B             | 8-17 ans  |
|   | 4-11 avril 2010                    | Cirque  | Bouvigny (62)                     | Nord-Ouest        | B             | 8-17 ans  |
|   | 10-17 avril 2010                   | Orientation - Exploration                         | Rouelles (76)                     | Nord-Ouest        | B             | 8-17 ans  |
|   | 10-17 avril 2010                   | Sciences et techniques/<br>Solidarit  citoyennet  | Le Breuil (71)                    | Centre-Est        | AB            | 11-17 ans |
|   | 10-17 avril 2010                   | BAT : Environnement<br>Nature Bivouac             | Guidel (56)                       | Ouest             | AB            | 8-17 ans  |
|   | 10-17 avril 2010                   | Campisme  | Noyal - Ch tillon-sur-Seiche (35) | Ouest             | AB            | 8-17 ans  |
|   | 10-17 avril 2010                   | Qualification Voile                               | Toulon (83)                       | Service formation | AB            | 8-17 ans  |
|   | 10-17 avril 2010                   | Jeux autour du contes                             | Le Breuil (71)                    | Centre-Est        | AB            | 8-14 ans  |
|   | 10-17 avril 2010                   | Expression animation                              | Bainville (54)                    | Nord-Est          | AB            | 8-17 ans  |
|   | 10-17 avril 2010                   | Eco citoyennet                                    | M lan (04)                        | M diterran e      | AB            | 8-17 ans  |
|   | 11-18 avril 2010                   |   | Bouvigny (62)                     | Nord-Ouest        | AB            | 8-14 ans  |
|   | 17-24 avril 2010                   | Campisme  | Noyal - Ch tillon-sur-Seiche (35) | Ouest             | AC            | 8-17 ans  |
|   | 17-25 avril 2010                   | Qualification voile<br>Cano -kayak                | Nantes (44)                       | Service formation | AC            | 8-17 ans  |
|   | 17-24 avril 2010                   | Grands jeux                                       | Ar ches-la-Frasse (74)            | Centre-Est        | AC            | 8-14 ans  |
|   | 17-24 avril 2010                   |   | Jambville (78)                    | Ile-de-France     | AC            | 8-11 ans  |
|   | 17-24 avril 2010                   |   | Jambville (78)                    | Ile-de-France     | AC            | 11-14 ans |
|   | 17-24 avril 2010                   |   | Jambville (78)                    | Ile-de-France     | AC            | 14-17 ans |
|   | 17-24 avril 2010                   |   | Les Villi res (31)                | Sud-Ouest         | AC            | 8-17 ans  |
|   | 17-24 avril 2010                   | Robinson  | Les Villi res (31)                | Sud-Ouest         | AC            | 8-17 ans  |
|   | 24 avril-1 <sup>er</sup> mai 2010  |   | Jambville (78)                    | Ile-de-France     | C             | 8-11 ans  |
|   | 24 avril-1 <sup>er</sup> mai 2010  |   | Jambville (78)                    | Ile-de-France     | C             | 11-14 ans |
|   |  <br>T <br>                        | 19-26 juin 2010                                   |                                   | Jambville (78)    | Ile-de-France |           |
| 19-26 juin 2010                           |                                    |   | Jambville (78)                    | Ile-de-France     |               | 11-17 ans |
| 26 juin-3 juillet 2010                    |                                    | Cuisine/Topo/Th  tre                              | Pont-de-Barret (26)               | Centre-Est        |               | 8-17 ans  |
| 26 juin-3 juillet 2010                    |                                    |   | Nord-Pas-de-Calais                | Nord-Ouest        |               | 8-14 ans  |
|   | 26 juin-3 juillet 2010             |   | La Braconne (16)                  | Sud-Ouest         |               | 8-17 ans  |

# Accompagnement et formation d'adultes (stages homologués BAFD)

**Tarifs**  
435 € et 125 €  
pour le conjoint  
participant  
au stage.

## CHAM (agrée stage de formation générale BAFD)

Approfondissement du projet du mouvement, direction d'une équipe et d'un projet.

| Dates                  | Organisateur           | Lieu            | Zones de vacances |
|------------------------|------------------------|-----------------|-------------------|
| 2-10 novembre 2009     | Centre national / SGPF | Polynésie       | Polynésie         |
| 20-28 février 2010     | Centre national        | Jambville (78)  | AC                |
| 27 mars - 4 avril 2010 | Centre national/SGDM   | Bagatelle (792) | Martinique        |
| 10-18 avril 2010       | Centre national        | Jambville (78)  | AB                |
| 17-25 avril 2010       | Centre national        | Jambville (78)  | AC                |
| 21-29 août 2010        | Centre national        | Jambville (78)  | ABC               |

## STAF (agrée stage d'approfondissement BAFD)

Direction d'une équipe et d'un projet, d'une action de formation.

| Dates              | Organisateurs   | Lieux          | Zones de vacances |
|--------------------|-----------------|----------------|-------------------|
| 21-28 février 2010 | Centre national | Jambville (78) | AC                |
| 11-18 avril 2010   | Centre national | Jambville (78) | AB                |
| 21-29 août 2010    | Centre national | Jambville (78) | ABC               |

# Formations spécifiques et techniques

## FORMATIONS TECHNIQUES MARINES

Acquisition de compétences pour encadrer différents types de navigation, de la voile légère en dériveur collectif à la croisière côtière sur habitable.

| Dates            | Spécificité                               | Lieu        |
|------------------|---|-------------|
| 10-18 avril 2010 | Patron d'embarcation<br>Chef de flottille | Toulon (83) |
| 17-25 avril 2010 | Chef de quart                             | Vannes (56) |

**Tarif**  
310 €

## DIRECTION DE CAMP

Formation technique pour acquérir les compétences et la qualification nécessaires à la direction d'un camp Scouts et Guides de France. Âge minimum : 19 ans.

**Tarif**  
40 €

| Dates              | Lieu               | Renseignements |
|--------------------|--------------------|----------------|
| 23-24 janvier 2010 | Jambville (78)     | Ile-de-France  |
| 23-24 janvier 2010 | Rennes (35)        | Ouest          |
| 6-7 mars 2010      | Le Mans (72)       | Ouest          |
| 13-14 mars 2010    | Jambville (78)     | Ile-de-France  |
| 20-21 mars 2010    | Drôme (26)         | Centre-Est     |
| 20-21 mars 2010    | La Mouline (33)    | Sud-Ouest      |
| 20-21 mars 2010    | Palavas (34)       | Méditerranée   |
| 27-28 mars 2010    | Jambville (78)     | Ile-de-France  |
| 27-28 mars 2010    | Bouvigny (62)      | Nord-Ouest     |
| 17-18 avril 2010   | La Braconne (16)   | Sud-Ouest      |
| 1-2 mai 2010       | Bainville (54)     | Nord-Est       |
| 1-2 mai 2010       | Les Villières (31) | Sud-Ouest      |
| 8-9 mai 2010       | Le Breuil (71)     | Centre-Est     |
| 8-9 mai 2010       | Jambville (78)     | Ile-de-France  |
| 8-9 mai 2010       | Rouelles (76)      | Nord-Ouest     |

## WIFI

Formation qualifiante valable 3 ans, pour permettre aux chefs et cheftaines d'accompagner un projet international.

| Dates               | Lieu            | Organisateur  |
|---------------------|-----------------|---------------|
| 28-29 novembre 2009 | Le Breuil (71)  | Centre-Est    |
| 28-29 novembre 2009 | Jambville (78)  | Ile-de-France |
| 28-29 novembre 2009 | Toulouse (31) * | Sud-Ouest     |

**Tarif**  
40 €

\* Si besoin, la session sera ouverte

**Tarif**  
30 € pour  
le week-end

## FORMATION DÉPART À L'ÉTRANGER COMPAGNONS

Deux week-ends obligatoires pour mener une réflexion globale sur la solidarité internationale, les partenariats dans le cadre défini par le scoutisme.

|      | Dates               | Lieu                              | Organisateur  |
|------|---------------------|-----------------------------------|---------------|
| FDE1 | 7-8 novembre 2009   | Le Mans (72)                      | Ouest         |
| FDE1 | 7-8 novembre 2009   | Limonest (69)                     | Centre-Est    |
| FDE1 | 14-15 novembre 2009 | La Mouline (33)                   | Sud-Ouest     |
| FDE1 | 14-15 novembre 2009 | Jambville (78)                    | Ile-de-France |
| FDE1 | 14-15 novembre 2009 | Rouelles (76)                     | Nord-Ouest    |
| FDE1 | 21-22 novembre 2009 | Bouvigny (62)                     | Nord-Ouest    |
| FDE1 | 21-22 novembre 2009 | Noyal - Châtillon-sur-Seiche (35) | Ouest         |
| FDE1 | 21-22 novembre 2009 | Jambville (78)                    | Ile-de-France |
| FDE1 | 21-22 novembre 2009 | St Michel de Frigolet (13)        | Méditerranée  |
| FDE1 | 21-22 novembre 2009 | Le Breuil (71)                    | Centre-Est    |
| FDE1 | 28-29 novembre 2009 | À définir                         | Sud-Ouest     |
| FDE1 | 28-29 novembre 2009 | Jambville (78)                    | Ile-de-France |
| FDE1 | 28-29 novembre 2009 | Bainville (54)                    | Nord-Est      |
| FDE1 | 5-6 Décembre 2009   | Heissenstein (67)                 | Nord-Est      |
| FDE1 | 5-6 décembre 2009   | Jambville (78)                    | Ile-de-France |

|      |                 |                                   |               |
|------|-----------------|-----------------------------------|---------------|
| FDE2 | 6-7 mars 2010   | Limonest (69)                     | Centre-Est    |
| FDE2 | 6-7 mars 2010   | Le Mans (72)                      | Ouest         |
| FDE2 | 6-7 mars 2010   | Baume-les-Aix (13)                | Méditerranée  |
| FDE2 | 13-14 mars 2010 | Jambville (78)                    | Ile-de-France |
| FDE2 | 13-14 mars 2010 | Bainville (54)                    | Nord-Est      |
| FDE2 | 20-21 mars 2010 | Jambville (78)                    | Ile-de-France |
| FDE2 | 20-21 mars 2010 | Jambville (78)                    | Ile-de-France |
| FDE2 | 20-21 mars 2010 | À définir                         | Sud-Ouest     |
| FDE2 | 20-21 mars 2010 | Heissenstein (67)                 | Nord-Est      |
| FDE2 | 20-21 mars 2010 | Rouelles (76)                     | Nord-Ouest    |
| FDE2 | 20-21 mars 2010 | Noyal - Châtillon-sur-Seiche (35) | Ouest         |
| FDE2 | 27-28 mars 2010 | Bouvigny (62)                     | Nord-Ouest    |
| FDE2 | 27-28 mars 2010 | Le Breuil (71)                    | Centre-Est    |
| FDE2 | 27-28 mars 2010 | Jambville (78)                    | Ile-de-France |

## ACCOMPAGNATEURS COMPAGNONS

Week-ends pour les accompagnateurs compagnons ayant suivi une formation initiale en territoires : comprendre son rôle, connaître les caractéristiques des 17-20 ans, créer une relation éducative d'accompagnement...

| Dates               | Lieu               | Organisateur  |
|---------------------|--------------------|---------------|
| 22-23 novembre 2009 | Gard (30)          | Méditerranée  |
| 28-29 novembre 2009 | Le Breuil (71)     | Centre-Est    |
| 9-10 janvier 2010   | Baume-les-Aix (13) | Méditerranée  |
| 9-10 janvier 2010   | Le Breuil (71)     | Centre-Est    |
| 23-24 janvier 2010  | Nancy (54)         | Nord-Est      |
| 23-24 janvier 2010  | Rennes (35)        | Ouest         |
| 23-24 janvier 2010  | Jambville (78)     | Ile-de-France |
| 30-31 janvier 2010  | Amiens (80)        | Nord-Ouest    |
| 20-21 mars 2010     | À définir          | Sud-Ouest     |

**Tarif**  
40 €

## ACCOMPAGNATEURS PÉDAGOGIQUES (FIAP)

Formation initiale des accompagnateurs pédagogiques sur 1 week-end.

| Dates               | Lieu             |
|---------------------|------------------|
| 14-15 novembre 2009 | Montpellier (34) |
| 14-15 novembre 2009 | Jambville (78)   |
| 14-15 novembre 2009 | Le Breuil (71)   |

**Tarif**  
40 €

## FORMATION INITIALE TECHNIQUE : CONSTRUCTION EN BOIS

| Dates           | Lieu                              | Organisateur |
|-----------------|-----------------------------------|--------------|
| 6-7 mars 2010   | Brain-sur-l'Authion (49)          | Ouest        |
| 13-14 mars 2010 | Noyal - Châtillon-sur-Seiche (35) | Ouest        |

## FORMATEURS (FORMATION INITIALE)

| Dates              | Lieu               | Renseignements |
|--------------------|--------------------|----------------|
| 9-10 janvier 2010  | Le Breuil (71)     | Centre-Est     |
| 23-24 janvier 2010 | Baume-les-Aix (13) | Méditerranée   |
| 23-24 janvier 2010 | Nancy (54)         | Nord-Est       |
| 23-24 janvier 2010 | Lille (59)         | Nord-Ouest     |
| 23-24 janvier 2010 | Rennes (35)        | Ouest          |
| 30-31 janvier 2010 | Paris (75)         | Ile-de-France  |
| 20-21 mars 2010    | Drôme (26)         | Centre-Est     |
| 20-21 mars 2010    | Paris (75)         | Ile-de-France  |
| 29-30 mai 2010     | Paris (75)         | Ile-de-France  |

**Tarif**  
40 €

## FORMATION INITIALE DES RESPONSABLES DE GROUPE

À la suite de la journée « prise de fonction » obligatoire pour les nouveaux responsables de groupe, un week-end de formation national pour découvrir et approfondir le rôle et les missions d'un responsable de groupe, l'animation et le fonctionnement du groupe, les responsabilités du responsable de groupe et des éléments de réglementation.

| Dates              | Lieu            | Organisateur  |
|--------------------|-----------------|---------------|
| 9-10 janvier 2010  | Le Breuil (71)  | Centre-Est    |
| 9-10 janvier 2010  | Marseille (13)  | Méditerranée  |
| 23-24 janvier 2010 | Toulouse (31)   | Sud-Ouest     |
| 23-24 janvier 2010 | Jambville (78)  | Ile-de-France |
| 30-31 janvier 2010 | La Tanière (68) | Nord-Est      |
| 30-31 janvier 2010 | Amiens (80)     | Nord-Ouest    |
| 6-7 mars 2010      | Hédé (35)       | Ouest         |
| 20-21 mars 2010    | Jambville (78)  | Ile-de-France |
| 20-21 mars 2010    | Drôme (26)      | Centre-Est    |
| 20-21 mars 2010    | Angoulême (16)  | Sud-Ouest     |

## SÉMINAIRE DES RESPONSABLES DE GROUPE

Ce séminaire s'adresse prioritairement aux responsables de groupe ayant déjà exercé leur mission pendant plusieurs mois : approfondissement du rôle du responsable de groupe, recrutement des jeunes et des responsables, développement et communication, administration et gestion financière d'un groupe. En parallèle aura lieu un séminaire 2 pour ceux qui ont déjà suivi le séminaire, ce séminaire permet d'approfondir certains sujets nécessaires à la mission de responsable de groupe.

| Dates              | Lieu           | Renseignements |
|--------------------|----------------|----------------|
| 24-27 octobre 2009 | Jambville (78) | Ile-de-France  |
| 3-8 juillet 2010   | Jambville (78) | Ile-de-France  |

**Tarifs**  
120 € et 52 € pour le conjoint participant au stage

## SECRÉTAIRES ET TRÉSORIERS

| Dates              | Lieu               | Organisateur  |
|--------------------|--------------------|---------------|
| 9-10 janvier 2010  | Le Breuil (71)     | Centre-Est    |
| 9-10 janvier 2010  | Baume-les-Aix (13) | Méditerranée  |
| 23-24 janvier 2010 | Jambville (78)     | Ile-de-France |
| 23-24 janvier 2010 | Toulouse (31)      | Sud-Ouest     |
| 30-31 janvier 2010 | La Tanière (68)    | Nord-Est      |
| 30-31 janvier 2010 | Amiens (80)        | Nord-Ouest    |
| 6-7 mars 2010      | Hédé (35)          | Ouest         |
| 20-21 mars 2010    | Jambville (78)     | Ile-de-France |
| 20-21 mars 2010    | Angoulême (16)     | Sud-Ouest     |
| 20-21 mars 2010    | Drôme (26)         | Centre-Est    |

**Tarif**  
40 €

## Vacances scolaires 2009-2010

### Zone A

Auvergne, Basse-Normandie, Bretagne, Languedoc-Roussillon, Lorraine, Midi-Pyrénées, Pays-de-Loire, Rhône-Alpes

### Zone B

Alsace, Bourgogne, Champagne-Ardennes, Centre, Franche-Comté, Haute-Normandie, Limousin, Nord-Pas-de-Calais, Picardie, Poitou-Charentes, Provence-Alpes-Côte d'Azur

### Zone C

Aquitaine, Ile-de-France

|                        |  |
|------------------------|--|
| <b>Rentrée</b> .....   | mercredi 2 septembre 2008  |
| <b>Toussaint</b> ..... | du samedi 24 octobre après la classe au jeudi 5 novembre 2009      |
| <b>Noël</b> .....      | du samedi 19 décembre 2009 après la classe au lundi 4 janvier 2010 |
| <b>Hiver</b>           |  |
| <b>Zone A</b> .....    | du samedi 13 après la classe au dimanche 28 février 2010           |
| <b>Zone B</b> .....    | du samedi 6 février après la classe au dimanche 21 février 2010    |
| <b>Zone C</b> .....    | du samedi 20 février après la classe au dimanche 7 mars 2010       |
| <b>Printemps</b>       |  |
| <b>Zone A</b> .....    | du samedi 10 avril après la classe au dimanche 25 avril 2010       |
| <b>Zone B</b> .....    | du samedi 3 avril après la classe au dimanche 18 avril 2010        |
| <b>Zone C</b> .....    | du samedi 17 avril après la classe au dimanche 2 mai 2010          |
| <b>Été 2010</b> .....  | du 3 juillet au 1 septembre 2010                                   |