

LE MOT DU DT

La « Newsletter » a un an ! J'espère qu'elle aura été pour vous un plus au niveau de l'information et qu'elle le demeurera. Elle est construite mois après mois dans ce but de toujours mieux vous informer et d'être au plus près de vos préoccupations.

Maintenir un lien permanent entre l'équipe Territoriale, et vous tous membres des groupes est l'ambition que nous avons au travers de cette lettre. Mais je suis persuadé que nous pouvons encore l'améliorer. N'hésitez donc pas à nous faire part de vos

suggestions en nous écrivant à sgdf.marseille@free.fr. Nous entrons dans le temps de l'Avent, qui va nous amener à Noël et par avance je vous souhaite une bonne préparation et de joyeuses fêtes.
Gérard

LE POLE PEDA'

A l'approche des vacances de fin d'année certains ont déjà eu l'idée de faire un **mini camp**, d'autre en feront en février ou avril. Un mini camp, mais pourquoi faire ? Pourquoi en hiver ? Pourquoi en début d'année ?

Le mini camp est moment privilégié et fédérateur dans une unité. Il permet de vivre un temps plus long, plus intense, de développer des compétences, de découvrir de nouveaux lieux.

Vivre en début d'année un mini camp c'est vivre un temps fort de partage, c'est s'organiser pour vivre un projet qui a du sens. C'est très motivant pour tout le monde !

L'hiver est un moyen de vivre des temps différents : au coin du feu, dedans, dehors pour expérimenter de nouvelles activités.

La seule règle est que le **mini camp** ne doit pas excéder 4 jours (réglementation oblige !) et respecter la réglementation sgdf (donc ddjs), cela va de soi !

Un dossier de mini-camp (4-5pages) est à remplir et à valider auprès du **Responsable de Groupe**.

Bien sûr nous sommes là pour aider chaque maîtrise dans l'organisation d'un tel projet et nous nous tenons à votre disposition. Prévoir si possible de nous contacter 1 mois avant.

Le dossier de mini camp est téléchargeable sur le site Territorial, rubrique :
->Territoire->Branche ou au lien suivant

<http://www.scoutsetguidesmarseille.net/spip.php?article58>

labrancheorange@gmail.com
labranchebleue@gmail.com
labrancherouge@gmail.com
labrancheverte@gmail.com

Retrouvez tous les documents disponibles concernant les nouvelles pédagogies et les formations, sur le site Territorial :

www.scoutsetguidesmarseille.net

A noter dans vos agendas :

Les prochaines rencontres de branche Chefs & Cheftaines auront lieu début février 2009.

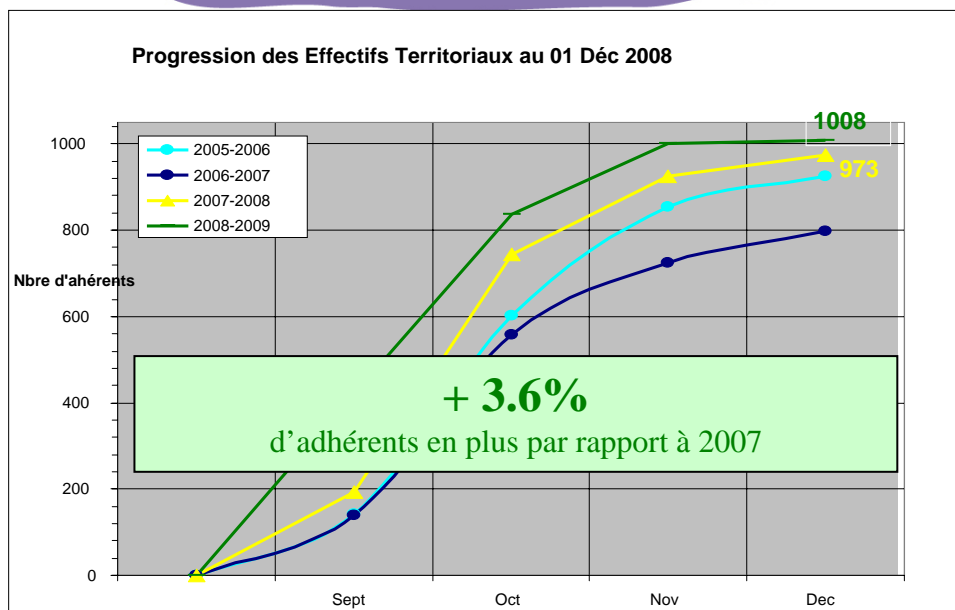
LE POLE ADMIN-FINAN'

Financier : Toutes les comptabilités ne sont pas encore remontées à Benoît poleadfi@gmail.com. Il est urgent que les groupes en retard (il y en a la moitié) le fasse maintenant très rapidement. Nous aurions du terminer l'intégration le 30/11/08.

DDJS : S'il est prévu des mini-camps pour les vacances de Noël, même s'ils ne font que quatre jours, et ne nécessitent donc pas une déclaration complémentaire à la DDJS, **n'oubliez pas de remplir un dossier de mini-camp (voir article précédent)**.

Intranet : Rappel des procédures : Une fois inscrits les responsables demandent leurs nominations, les RGL les valident, et le DT les nomme. Cette nomination vous permet d'être en règle avec nos statuts et certifie la réalité de votre engagement envers les autres structures (DDJS notamment).
Benoît

LE POLE DEV



Nouvel Insigne Territorial :

Les nouveaux insignes sont enfin arrivés.

Tous les adhérents peuvent se rendre à la boutique tous les mercredis (hors vacance scolaire), pour acheter leur insigne.

Enquête Local Territorial : Vous avez reçu ou vous allez recevoir un questionnaire vous demandant votre avis sur le Local Territorial. Merci de prendre quelques minutes pour y répondre et ainsi permettre à la commission immobilier de mener au mieux la réflexion. Retour des questionnaires avant le 31 décembre 2008.



Sylvain

L'AUMONIER

« Après la célébration du Mystère Pascal, temps le plus important de l'année liturgique, l'Église n'a rien de plus à cœur que de commémorer la Nativité du Seigneur et ses premières manifestations : ce qui se fait au temps de Noël. » (N°32). « Le temps de Noël s'étend de Noël au Baptême du Seigneur. » (N°33).

Ces quelques lignes, extraites de la Présentation Générale du Missel Romain, nous disent l'essentiel de ce que nous fêtons au temps de Noël : **La naissance du Christ Ressuscité !** Si, chronologiquement Pâques vient après Noël, théologiquement, Pâques « précède » Noël. Celui que nous fêtons à Noël, ce n'est pas seulement le petit enfant de la crèche, c'est aussi et surtout le Christ Ressuscité.

Au cœur de la célébration de la Messe de Noël, nous reprendrons l'acclamation : « *Nous proclamons ta mort, Seigneur Jésus !* ». Déjà le cantique traditionnel *Il est né le divin enfant* se terminait par un couplet hélas peu connu et surtout peu chanté :

« Ô Jésus, ô Roi tout puissant, tout petit enfant que vous êtes, Ô Jésus, ô Roi tout puissant, réglez sur nous entièrement ! ».

Ce dernier couplet fait nettement allusion aux Rameaux et à Pâques ! Et cette fête de « Noël » déploie en quelques semaines une richesse d'harmoniques qu'il est bon de mettre successivement en valeur :

1- La nuit et le jour de Noël sont marqués à la fois par la joie de la naissance du Fils de Dieu, naissance humble et discrète, dont sont seulement témoins les « **pauvres** » représentés par les bergers.

2-Le Dimanche suivant, cette année le 28 Décembre, l'Église nous présente **La Sainte Famille**. Elle nous invite à nous « décentrer » du petit Jésus pour regarder, à travers sa famille, cette terre et cette époque dans laquelle il a vécu.

3-Quelques jours après, c'est la Fête de **L'Épiphanie du Seigneur**. Fête très importante pour les Chrétiens d'Orient. Chez nous, en Occident, elle était célébrée le 6 Janvier, donc

souvent en semaine et passait inaperçue.

4-Depuis le Concile Vatican II, elle a été heureusement déplacée au Dimanche le plus proche du 6 Janvier, cette année le 04 Janvier. Elle met en valeur **l'universalité du Salut**, symbolisée par les 3 Mages, lesquels sont souvent représentés par les 3 races – noire, jaune et blanche – mais aussi, surtout dans l'art médiéval par les « 3 âges de la vie » - un jeune homme, un homme d'âge mûr et un vieillard. Le temps de Noël se clôture par la Fête du **Baptême du Seigneur** qui nous « projette » 30 ans plus tard ! Pour bien nous montrer que l'essentiel de la mission du « petit Jésus » c'est d'annoncer la **Bonne Nouvelle, de vivre, de souffrir, de mourir et de RESSUSCITER pour nous !**

Il est important que personnellement et communautairement nous vivions bien toutes ces « harmoniques » du Mystère de Noël. Bonnes fêtes de Noël à toutes et à tous !

Jeff

DIVERS

Permanences du DT au Territoire :

Le mercredi 3 décembre de 16h00 à 19h00

Les mercredis 10 et 17 décembre de 15h00 à 18h00

Les vendredis 12 et 19 décembre de 15h00 à 18h00

Les samedis 6 et 20 décembre de 10h00 à 12h00

Les prochaines dates du Territoire:

Le dimanche 14 décembre : Lumière de Bethléem Rendez vous avec les EEUF, les Scouts d'Europe et les Scouts Arméniens à 16h15 Place aux Huiles.